

## 家づくりの要である住宅設計を考えてみよう（その4）

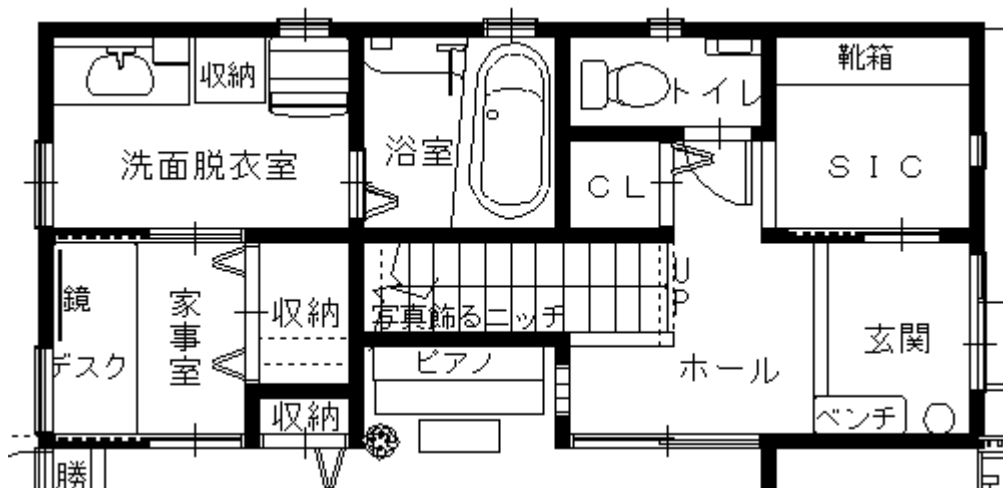
### ～ サニタリースペース ～

トイレ、浴室、洗面室などを総称してサニタリーと言います。

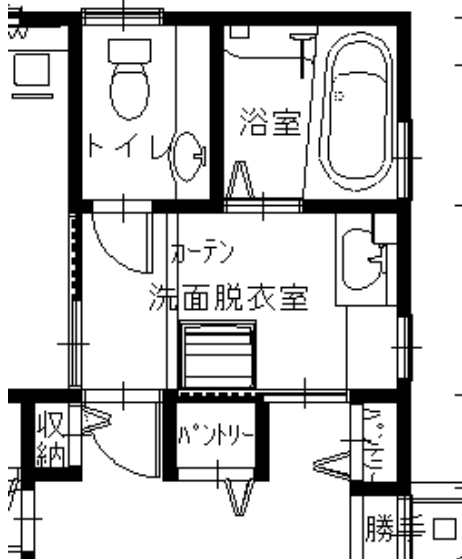
個人の空間を充実させるためにそれぞれの個室に設ける場合もありますが、一般的には、生理・衛生空間として一つにまとめ、家族全員が一番使いやすい場所（共同空間）に設けることが多いようです。また、配管の関係や、音や臭気の関係、メンテナンス、プライバシーなど考えると、サニタリーはなるべく1か所にまとめたほうが良いとも言われます。タイプとしては、トイレ・浴室・洗面を独立させたタイプ、トイレ・洗面と浴室にしたタイプ、トイレ・洗面・浴室をまとめたタイプなどがあります。兼用すると面積の節約になります。

なお、トイレはサニタリースペースとして家族の集まるファミリーゾーンに設ける場合が一般的ですが、お客様が使うことを考えて玄関近くに設けることもあります。また、2階建ての場合は個室や主寝室のあるプライベートゾーンにも設けることが多いです。

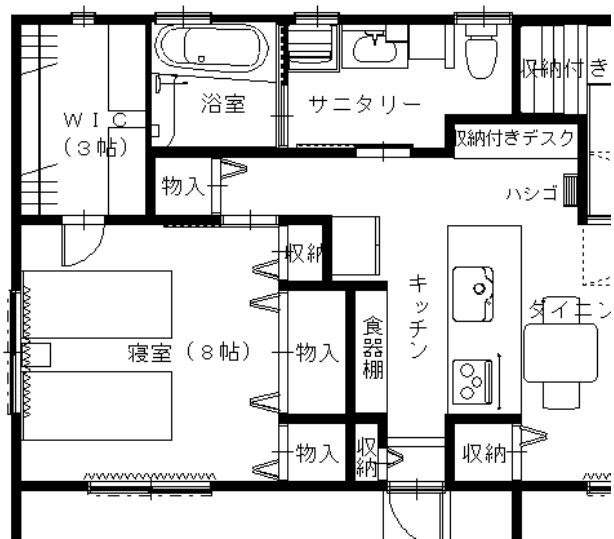
#### 玄関にトイレのあるタイプ



トイレ・洗面脱衣室・浴室が  
まとまっているタイプ



トイレ・洗面脱衣室+浴室のタイプ



2階寝室にあるタイプ

