

東・西側道路の駐車スペース

間取りの計画は、敷地の計画から始めるべきだろうと思います。
 駐車スペースをどこにして、アプローチや玄関をどうするかなどです。
 そこで、今回は東・西側道路の駐車スペースの例を紹介します。

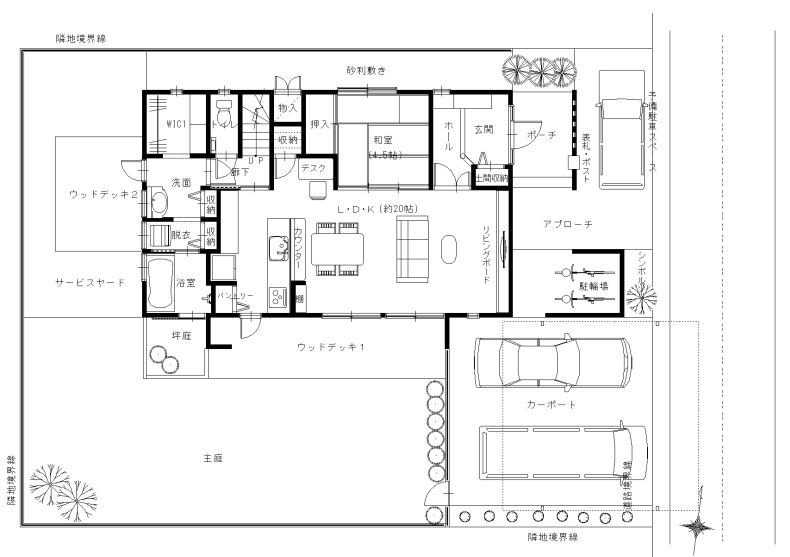
※駐車スペース 幅 助手席側 300 mm + 車幅 + 運転席側 700 mm
 奥行 車の前 300 mm + 車長 + 車の後 300 mm

1 西側道路の特徴

- ・西日の当たる西側に玄関を設けることで、南側に連続した居室が配置しやすい。
- ・連続した庭を作りやすい。
- ・朝日の当たる東側にLDKなど配置しやすい。

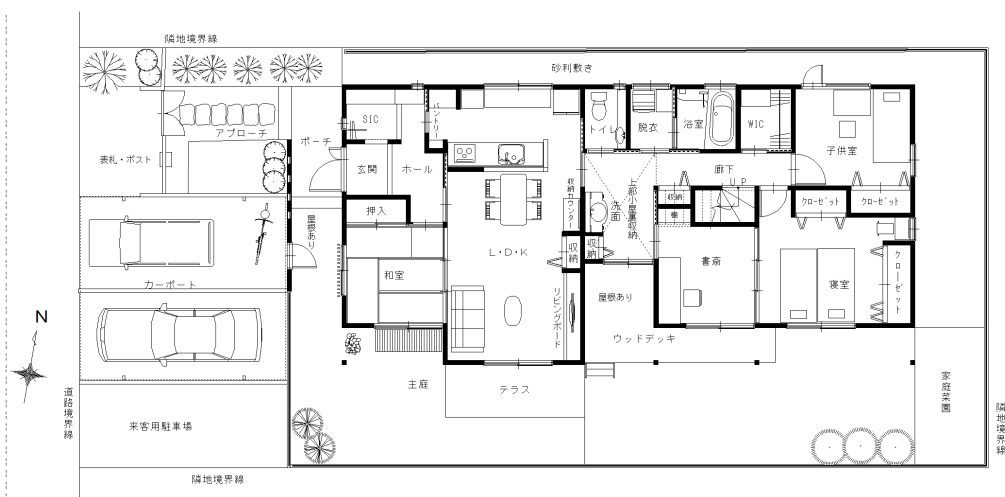
2 東側道路の特徴

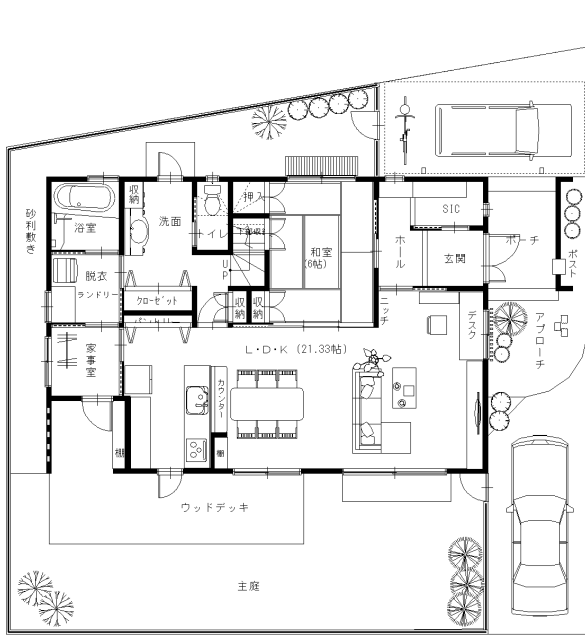
- ・東側に玄関を設けることで、南側に連続した居室が配置しやすい。
- ・連続した庭を作りやすい。
- ・西日の当たる西側にLDKなど居室を配置する場合、西日対策が必要である。



← 【東側道路】
 敷地の東西が余裕のある場合
 直角駐車と平行駐車
 駐車スペース3台分

↓ 【西側道路】
 敷地の東西が余裕のある場合
 直角駐車
 駐車スペース3台分

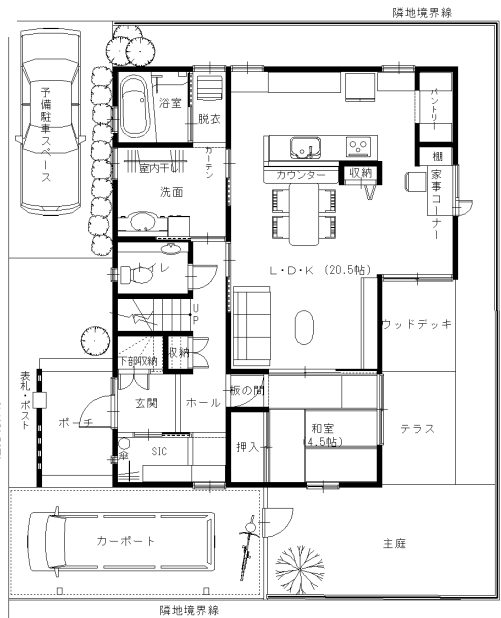




← 【東側道路】

敷地の東西に余裕がない場合
直角駐車と平行駐車
駐車スペース 2 台分

【西側道路】 →
敷地の東西に余裕がない場合
直角駐車と平行駐車
駐車スペース 2 台分



← 【西側道路】

敷地の東西に余裕がない場合
直角駐車
駐車スペース 1 台分

