

北側道路の駐車スペース

間取りの計画は、敷地の計画から始めるべきだろうと思います。
駐車スペースをどこにして、アプローチや玄関をどうするかなどです。
そこで、今回は北側道路の駐車スペースの例を紹介します。

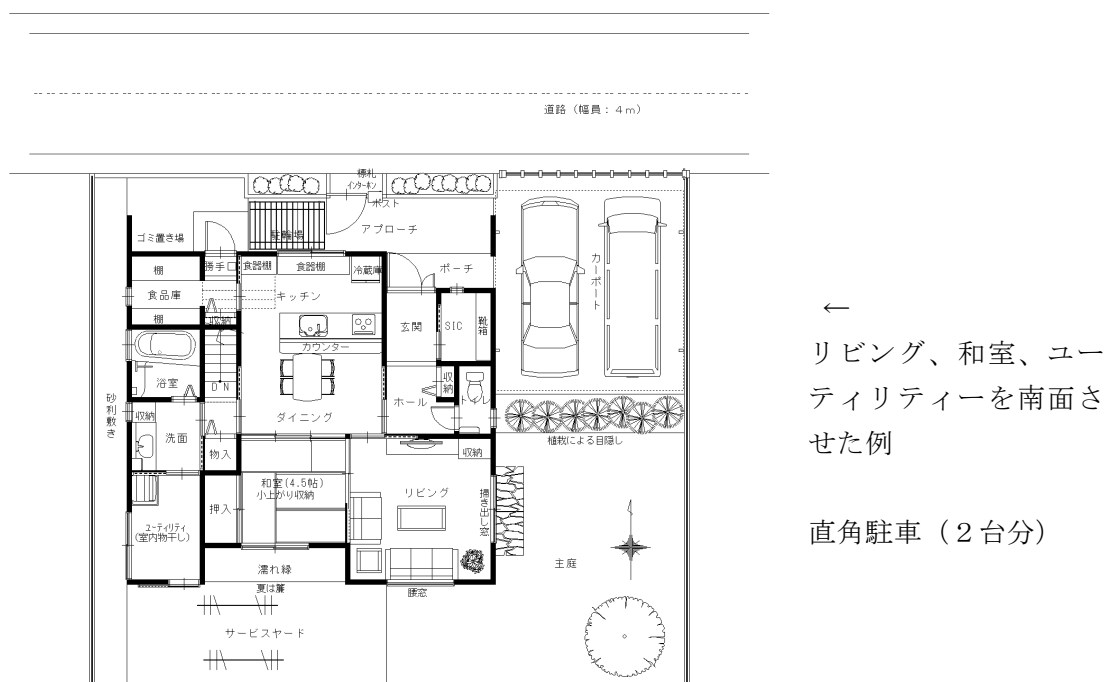
※駐車スペース 幅 助手席側 300 mm + 車幅 + 運転席側 700 mm
奥行 車の前 300 mm + 車長 + 車の後 300 mm

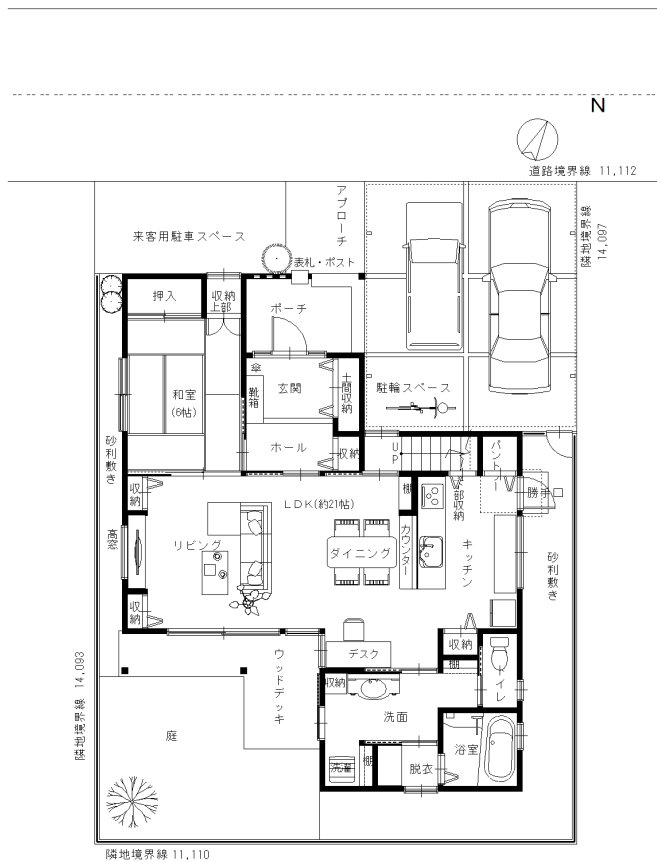
1 北側道路の特徴

- ・南側にプライベートな庭が広くとれる。
- ・玄関は北側になるので、居室を南側に配置しやすい。
- ・勝手口を道路近くにとりやすい。
- ・庭が広く取れない場合、南側の隣家の影響を受けやすい。
- ・北側斜線が緩やかになる。

2 プランニング上のポイント

プランニング上のポイントは北側道路の特徴を踏まえてプランニングすることだと思います。即ち、玄関等は北側に配置し、日当たりの良い南側にLDKや寝室等の居室を配置することです。その結果、道路からの視線や音を気にすることがないプライベートな居室（長時間継続する部屋）を確保できます。もし、敷地が狭く庭が広く取れないとか、南側の隣家が気になるようであれば、逆転プラン等を考えることで対応したいものです。





→

リビングと個室
を南面させた例

直角駐車
（3台分）

