

令和〇年〇月〇日

〇 〇 〇 〇 様

# 修正案

(サンプル)



 **ハウス設計**

代表 梶元博文 (一級建築士)

〒 885-0051 都城市蔵原町 4 - 3

電話・FAX 0986-77-2147

e-mail [info@house.9syu.net](mailto:info@house.9syu.net)

U R L <http://house.9syu.net>

# 〇〇様邸 修正案

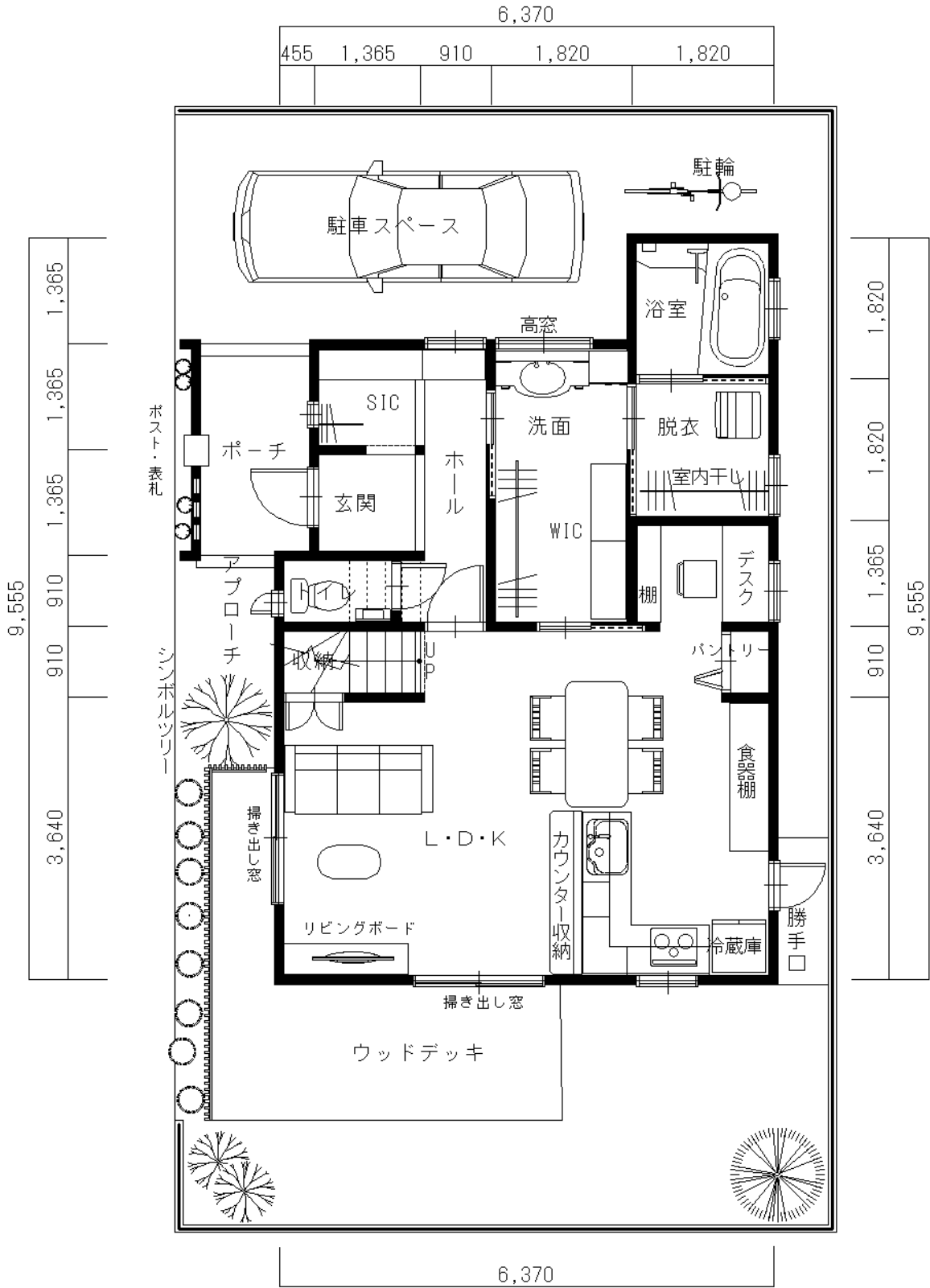
## 1 修正に対する要望

- (1) 1階で着替えたりできるスペースが欲しい。
- (2) 玄関からも洗面室に行けるようにしたい。
- (3) 1階にPC用の机と収納が欲しい。
- (4) 玄関にSICが欲しい。
- (5) 子供室を繋げたい。
- (6) 面積的には1坪増までは可能

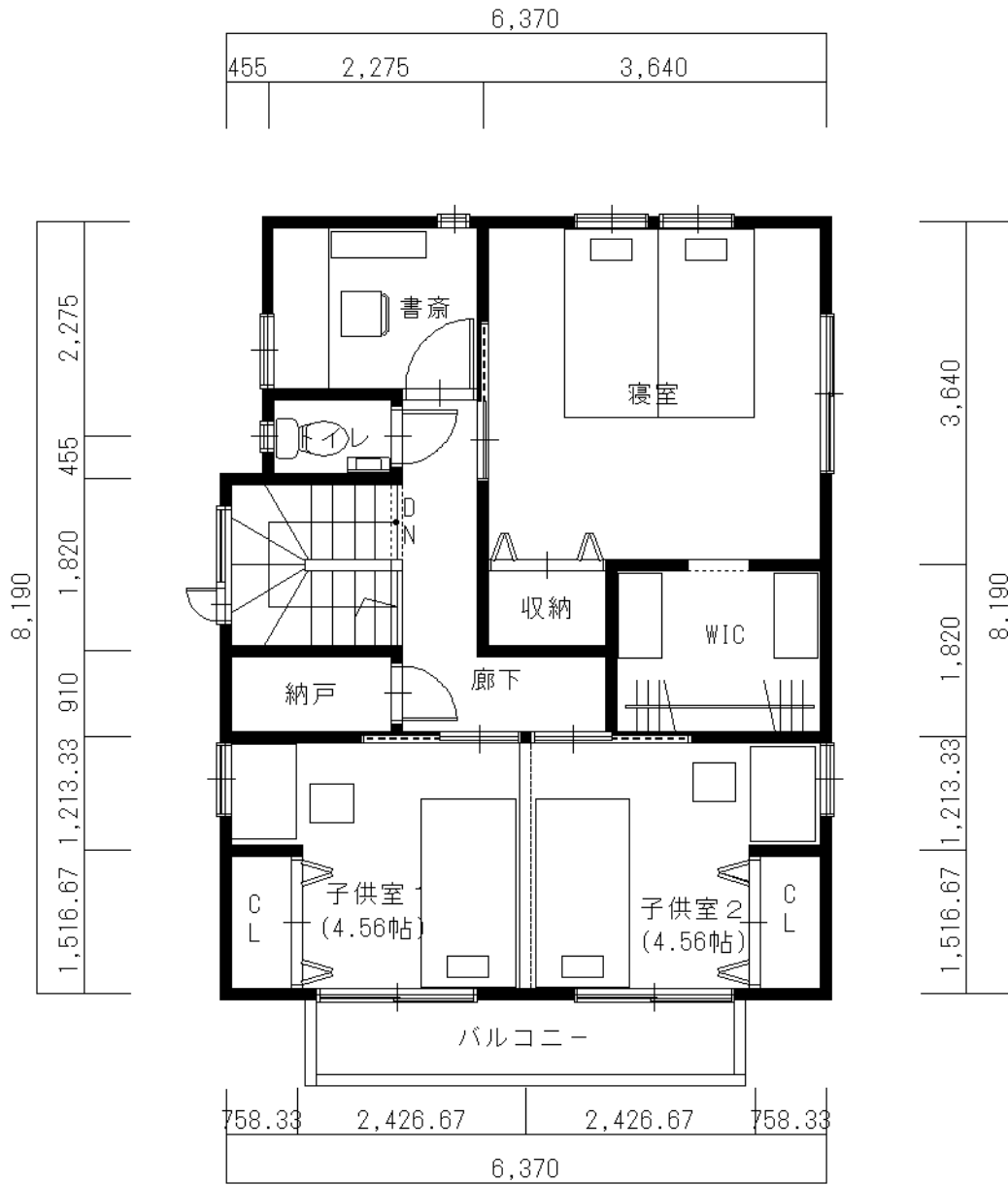
## 2 修正案の具体的な説明

- (1) キッチンをL型にすることで、リビングから出入りできる家族共用のWICを設けました。玄関ホールから洗面スペースを通っても出入りできますので、外から帰ってきた時や、出かける時の動線がスムーズだと思います。
- (2) リビングに回廊的なウッドデッキを設けました。ウッドデッキはリビングの床の延長としても使えますので、リビングが広く使え、広く感じると思います。目隠し用の格子塀も設けていますのでプライベートな室内外の空間になると思います。
- (3) ダイニングにデスクコーナーを設けました。アルコーブになっていますので落ち着いた空間になると思います。パソコンは勿論のこと子供さんの勉強スペースあるいは家事コーナーとしても使えます。
- (4) 家族が気兼ねなく洗面室が使えるように脱衣室は独立させました。簡単な室内干しにも使えるスペースにしています。
- (5) 勝手口を設けました。ゴミ処理あるいは土の付いた野菜等の処理などにも便利です。
- (6) 道路から玄関内が直接見えないようにするとともに、アプローチらしさを出すために玄関ポーチにスリット状の壁を設けました。
- (7) 子供室は当面はワンルームで使い、個室が必要になった時に仕切れるようにしました。
- (8) 2階の廊下を明るくするために、階段上部の収納をやめて窓を大きくしました。
- (9) 浴室のところの0.75坪が増えています。

# 修正案

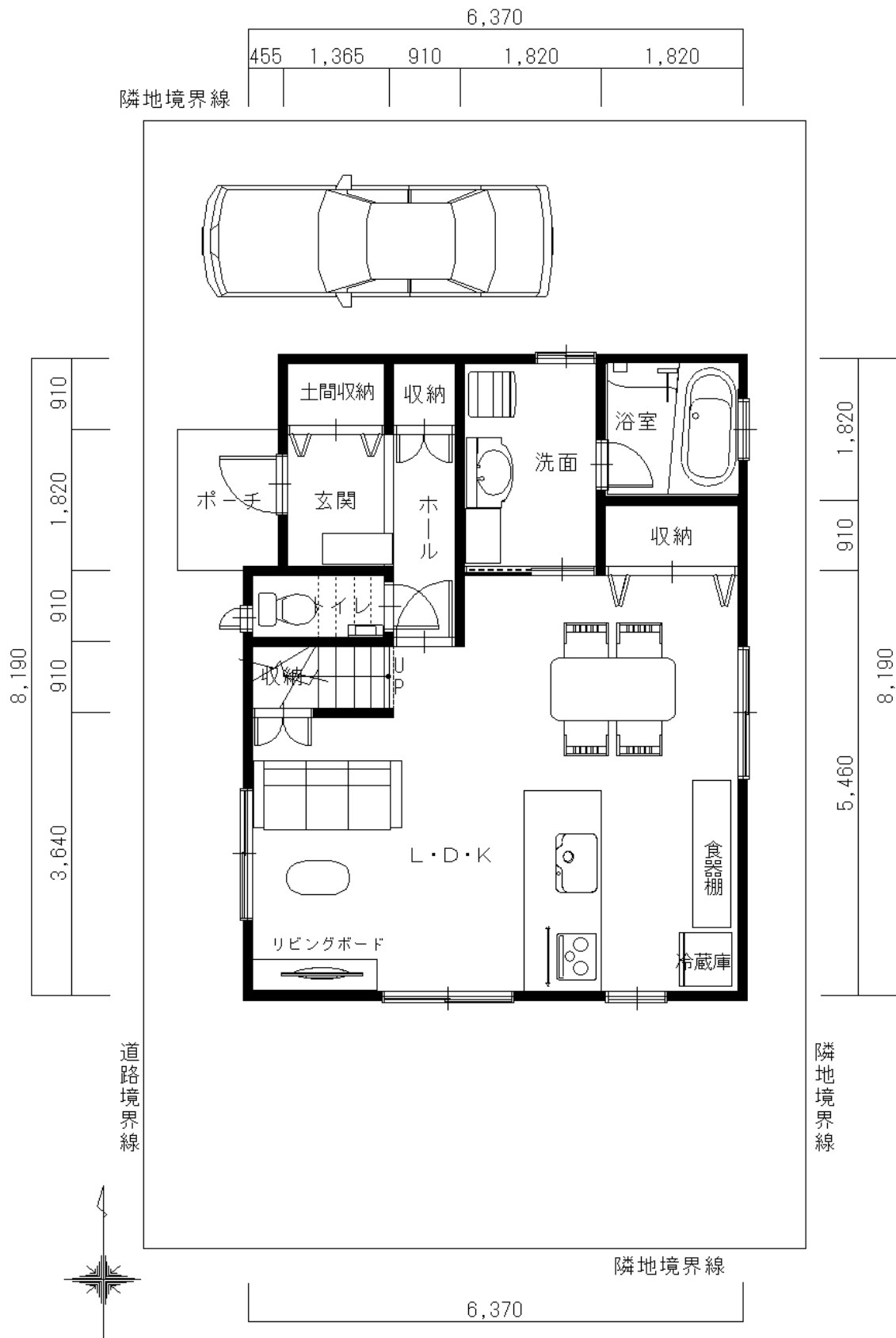


配置図兼1階平面図

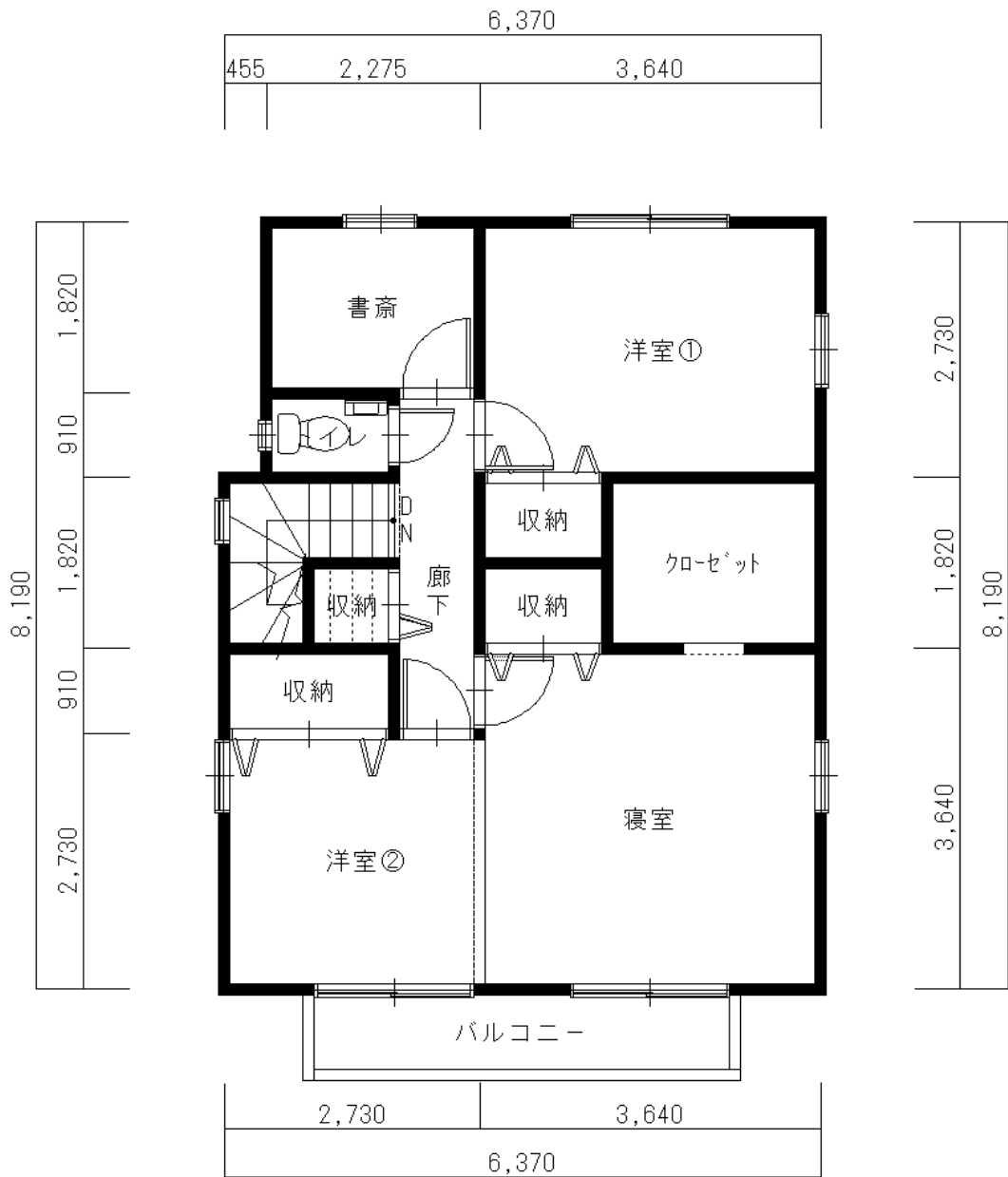


2階 平面図

# 修正前



配置図兼1階平面図



2階 平面図